

Tarifs préférentiels chez les partenaires des Réseaux ASEQ*

Voici un exemple de réclamation en utilisant le Réseau dentaire ASEQ :

Votre couverture
Vous pouvez consulter les spécialistes de votre choix et vous recevrez le remboursement prévu par le Régime.

Réseaux ASEQ
Les spécialistes de nos Réseaux vous donnent accès à des tarifs préférentiels.

Couverture totale

60 %

+ 30 %

90 %

Les membres des Réseaux vous font épargner**

greiche & scaff

150 \$ de rabais

sur les lunettes

10 % de rabais

sur les lentilles cornéennes

Réseau de la vision ASEQ à Montréal

80 \$ maximum

pour l'examen de la vue

75 \$ de rabais

sur le prix régulier des lunettes complètes (verres et monture)


LASIK MD
VISION

550 \$ de rabais

sur le LASIK personnalisé

Consultation gratuite et sans engagement

Garantie du prix le plus bas

 **PSYMONTRÉAL**

30 \$ de rabais

sur les séances individuelles adultes de thérapie ou de coaching de 50 minutes

Découvrez d'autres partenaires en ligne !
Dentaire, physiothérapie, chiropratique

*ASEQ et les assureurs ne se portent pas garants et n'assument aucune responsabilité quant à l'utilisation de leurs services.
** Certaines conditions s'appliquent.

Un service essentiel pour les étudiant·es

Si vous étudiez à l'École nationale d'administration publique (ENAP) et êtes membre de l'AEENAP, vous avez accès à l'un des plus importants services sur le campus : le Régime de soins de santé et dentaires. Le Régime offre plusieurs bénéfices non couverts par le régime d'assurance maladie provincial, tels que les soins de la vue, les soins dentaires et l'assurance voyage sans frontières.

NOUVEAU ! Si vous êtes un·e étudiant·e international·e, vous avez accès aux portions santé et dentaire du Régime. Celui-ci complète la couverture pour étudiant·es internationaux·ales offerte par l'ENAP ou encore l'assurance maladie provinciale (RAMQ). Visitez aseq.ca pour plus de détails sur l'admissibilité.

Nous vous invitons à vérifier si vous êtes déjà couvert·e par un autre régime (employeur, parent, conjoint·e). Si tel est le cas, le Régime étudiant demeure intéressant, car vous pourriez obtenir le remboursement de vos frais admissibles (en partie ou en totalité) avec votre second régime.

**Desjardins**
Assurances
Vie • Santé • Retraite

Desjardins Assurances
C. P. 3950
Lévis (Québec) G6V 8C6
1 866 647-5013
Couvertures santé, vision et dentaire assurées par Desjardins Assurances
Numéro de contrat : Q1604
Desjardins Assurances désigne Desjardins Sécurité financière, compagnie d'assurance vie.

**securian**
CANADA

Securian Canada
1400-25, avenue Sheppard Ouest
Toronto (Ontario) M2N 6S6
1 888 852-2419 ou **514 904-4730**
pour les réclamations
Numéro de contrat (voyage) : 97180
Securian Canada est le nom de marque utilisé par la Compagnie d'assurance-vie Première du Canada et la Compagnie d'assurance générale Première du Canada pour faire affaire au Canada. Les garanties annulation de voyage et interruption de voyage sont souscrites par la Compagnie d'assurance générale Première du Canada. Toutes les autres garanties sont souscrites par la Compagnie d'assurance-vie Première du Canada. Pour plus d'informations, visitez securiancanada.ca ou composez le 1 844 894-0378.

Pour déterminer si ces couvertures vous conviennent, pour obtenir plus de détails ou pour communiquer avec un·e représentant·e en assurance, visitez aseq.ca. Prendre note que le Programme mieux-être et Les Essentiels ne sont pas des produits d'assurance.

Soumissions rapides et faciles de vos réclamations

Inscrivez-vous sur l'application mobile **Omni**^{MC} ou sur le portail en ligne de Desjardins Assurances pour : accéder à votre carte de paiement direct et soumettre vos réclamations en ligne.

**Omni**

Téléchargez l'application

Omni^{MC} et le logo Omni sont des marques de commerce de Desjardins Sécurité financière, compagnie d'assurance vie employées sous licence par l'ASEQ.

NOTE : le présent document fournit un résumé des garanties. Il ne constitue pas une description complète des couvertures, des restrictions et des exclusions. Consultez aseq.ca pour connaître l'ensemble des conditions et exclusions applicables.



NOTRE ENGAGEMENT ENVIRONNEMENTAL SUR PAPIER
Ce papier contient 100 % de fibres recyclées durables de Sustana et il est fabriqué avec un procédé sans chlore. Il est désigné par Garant des forêts intactes^{MC} et certifié FSC®. Créer un avenir durable une fibre recyclée à la fois.

AEENAP/BRO/09-25

ASEQ devient

ALUMO

2025—2026

Régime de soins de santé et dentaires de l'AEENAP

Assurer aujourd'hui.
Garantir demain.

Numéros de contrat

Santé, vision et dentaire :
Q1604 (Desjardins Assurances)

Voyage :
97180 (Securian Canada)



Pour une description complète de la couverture et l'obtention de vos numéros de certificat, visitez aseq.ca



Régime santé

Santé
Jusqu'à 10 000 \$


- Contraceptifs oraux
- Antidépresseurs
- Vaccins
- Psychologie
- Physiothérapie
- Chiropratique
- Ambulance
- Et plus encore !

Vision
Plus de 450 \$

- Examen de la vue
- Lunettes et lentilles cornéennes
- Bris accidentel de lunettes
- Correction de la vue au laser

Inclus : des services conçus pour soutenir les étudiant·es

Santé mentale et bien-être



Programme mieux-être
Fourni par Dialogue

Un programme d'aide aux étudiant·es offrant des services en santé mentale et en bien-être 24 heures sur 24, 7 jours sur 7

Pour les détails sur l'admissibilité, visitez aseq.ca

Assurance voyage

Sans frontières
Jusqu'à 5 000 000 \$

120 jours par voyage, jusqu'à 5 000 000 \$ à vie, assurance annulation et interruption en cas d'urgence médicale

Numérisez pour un résumé de la couverture



Programme de protection juridique

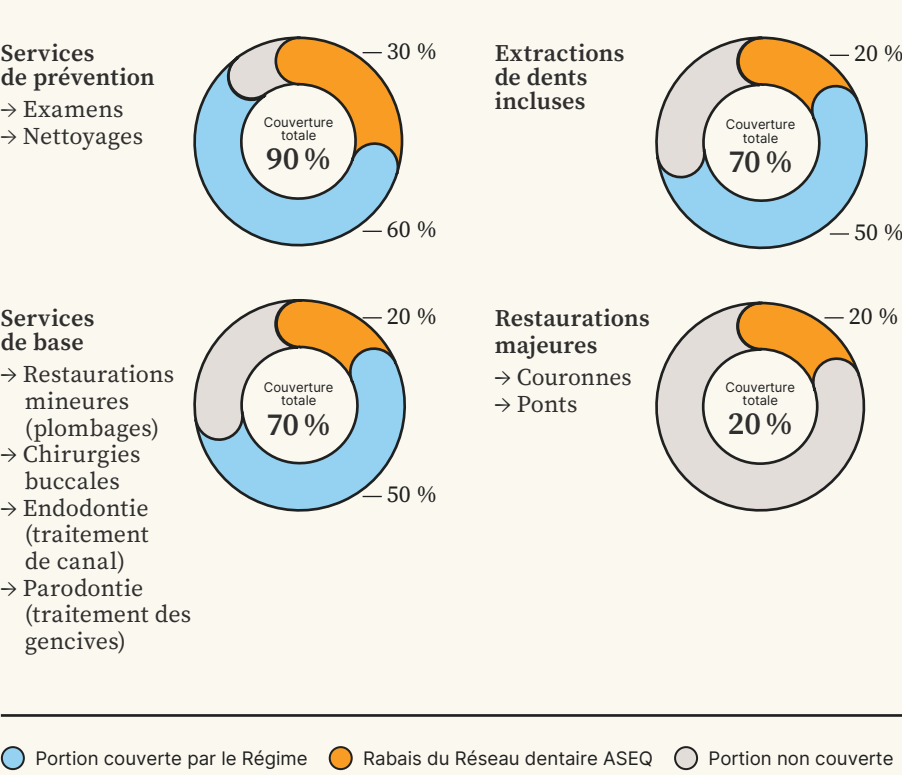


Les Essentiels

Un service de consultation pour toute question juridique et une représentation juridique pour les litiges liés au logement, à l'emploi, aux études, etc.

Régime dentaire



Dentaire
Jusqu'à 1 000 \$



Les périodes de retrait et de changement de couverture

Session d'automne 15 septembre au 23 octobre 2025	Le régime est une cotisation automatique non obligatoire (CANO).
Session d'hiver (si vous débutez vos études) 15 janvier au 15 février 2026	Tout retrait ou modification de couverture peut être complété en ligne sur aseq.ca . Vous aurez le choix entre un retrait annuel ou permanent.

Facturation



Santé et dentaire combinés Frais annuels* 378,19 \$	Régime santé Frais annuels 180,06 \$	
	Régime dentaire Frais annuels 198,13 \$	

* Il s'agit d'un Régime annuel. Les étudiant·es seront donc inscrit·es pour un an. Si vous débutez vos études à l'hiver, vous pourrez faire une demande de retrait et de changement de couverture à cette session.

Automne 2025 126,06 \$ Santé : 60,02 \$ Dentaire : 66,04 \$	Frais combinés (Sept.–Déc.)	Hiver 2026 252,13 \$ Santé : 120,04 \$ Dentaire : 132,09 \$	Frais combinés (Jan.–Août)
--	---------------------------------------	--	--------------------------------------

Étendez votre couverture à vos proches !

Vous pouvez inscrire vos personnes à charge (conjoint·e et enfants) en payant des frais supplémentaires, en plus de votre participation individuelle en tant que membre du Régime. Les conjoint·es de fait sont admissibles. Pour connaître le coût de l'inscription familiale, visitez aseq.ca.

 <p>Une personne à charge pour une couverture annuelle</p>	 <p>Un nombre illimité de personnes à charge pour une couverture annuelle</p>
---	--